

できたわ!



□にはいることはどっち?

たいぎご

がつ

にち

なまえ



くつしたを

はく ぬぐ

どっち?

くつしたを

ちいさくいっぽ。



できたわ!



□にはいることはどっち?

たいぎご

がつ

にち

なまえ



かめはあしが

おそい はやい

どっち?

うさぎはあしが

ちいさくいっぽ。



できたわ!



□にはいることはどっち?

たいぎご

がつ

にち

なまえ



えんぴつ

みじかい
ながい

どっち?

えんぴつ

ちいさくいっぽ。



できたわ!



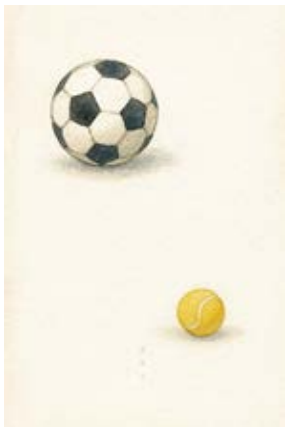
□にはいることはどっち?

たいぎご

がつ

にち

なまえ



ボールが

すくない
おおい

どっち?

ボールが

ちいさくいっぽ。



できたわ!



□にはいることはどっち?

たいぎご

がつ

にち

なまえ



よるは

あかるい
くらい

どっち?

ひるは

ちいさくいっぽ。



できたわ!



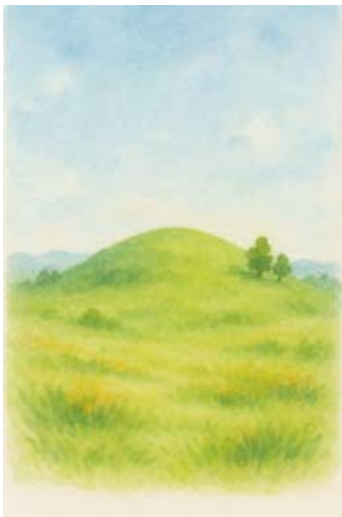
□にはいることはどっち?

たいぎご

がつ

にち

なまえ



やま

ひくい
たかい

どっち?

やま

ちいさくいっぽ。



であわね!



□にはいることはどっち?

たいぎご

がつ

にち

なまえ



ぬぐ

くつしたを

どっち?
はく ぬぐ

はく

くつしたを

ちいさくいっぽ。



であわね!



□にはいることはどっち?

たいぎご

がつ

にち

なまえ



おそい

かめはあしが

どっち?
おそい はやい

はやい

うさぎはあしが

ちいさくいっぽ。



であわね!



□にはいることはどっち?

たいぎご

がつ

にち

なまえ



えんぴつ

み
じ
か
い

み
じ
か
い

ど
う
ち
?

な
が
い

えんぴつ

な
が
い

ちいさくいっぽ。



であわね!



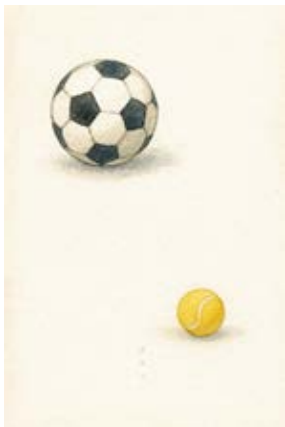
□にはいることはどっち?

たいぎご

がつ

にち

なまえ



す
く
な
い

ボールが

す
く
な
い

ど
う
ち
?

お
お
い

ボールが

ちいさくいっぽ。



できだね!



□にはいることはどっち?

たいぎご

がつ

にち

なまえ



く
ら
い

よるは

あ
か
る
い

ど
っ
ち?

あ
か
る
い

ひるは

ちいさくいっぽ。



できだね!



□にはいることはどっち?

たいぎご

がつ

にち

なまえ



やま

ひ
く
い

ひ
く
い

ど
っ
ち?

やま

た
か
い

ちいさくいっぽ。

